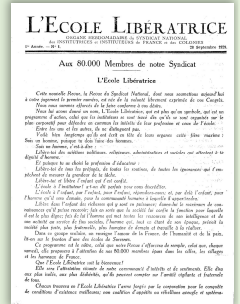


**Avant 1914**  
aux origines du syndicalisme enseignant, quand les fonctionnaires n'avaient pas le droit d'avoir des syndicats



**De 1919 à 1935**  
séparation entre Fédération unitaire (CGTU) et Syndicat national (CGT), quand le syndicalisme était toléré depuis 1924



**La Fédération syndicale unitaire héritière**  
La construction de la FSU n'a pas été préméditée de longue date. Elle naît en réaction à la mise en œuvre d'un projet mûrement réfléchi de la majorité UID (Unité, Indépendance et démocratie) de la FEN (Fédération de l'Éducation nationale), pour conserver le pouvoir dans un système visant à recomposer le syndicalisme français et européen, afin d'opposer au syndicalisme de lutte de classe, un syndicalisme « d'accompagnement » acceptant comme inévitable le néolibéralisme mondialisé.

C'est dans l'urgence, après l'exclusion du SNES et du SNEP en 1992, et de la mise à l'écart du SNETAA, que la FSU est mise sur pied, tandis que le FEN participe à la fondation de l'UNSA.

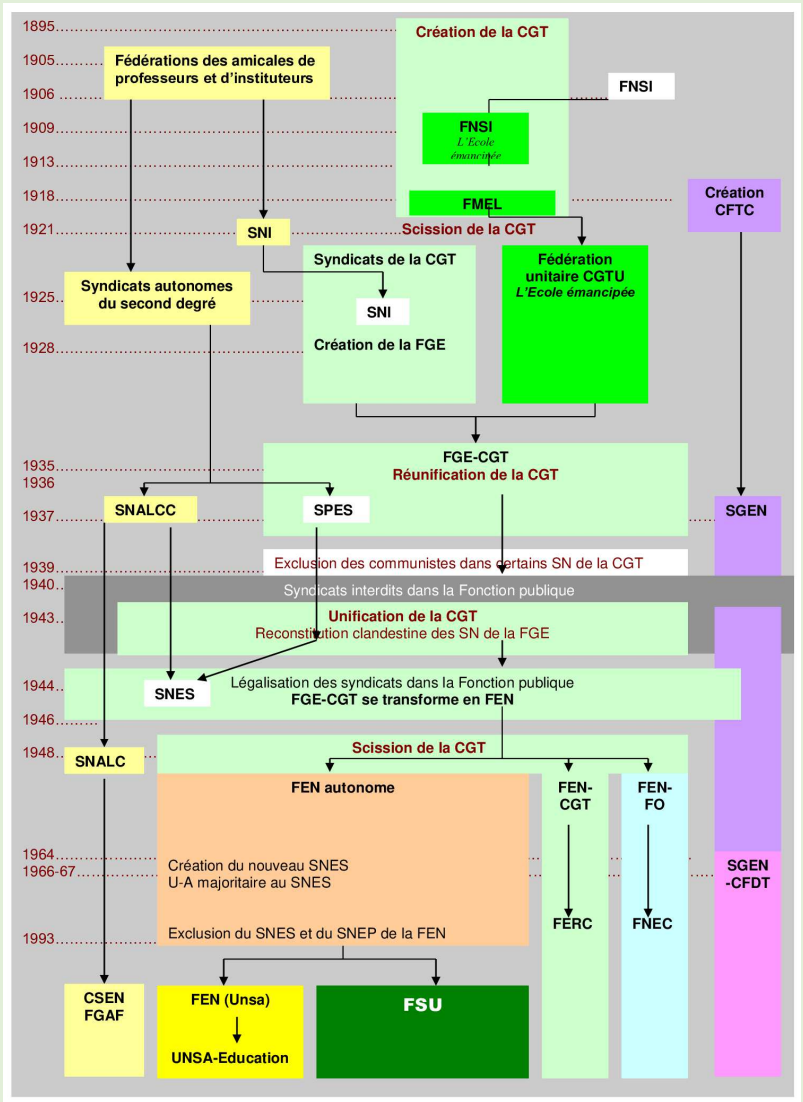
Les bâtisseurs de la FSU conservent les **trois piliers de la FEN** lors de son passage à l'autonomie en 1948 : **syndicats nationaux, sections départementales et tendances.**

Cette structuration a une longue histoire et a fait l'objet de perpétuels débats : priorité aux syndicats nationaux calqués sur les structures du système éducatif ou aux syndicats départementaux multicatégoriels ? reconnaissance ou non des tendances ?

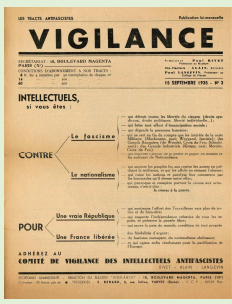
Cependant les fondateurs de la FSU la présentent comme une **tentative de refondation** d'un syndicalisme démocratique, non seulement enseignant et de la Fonction publique d'État, mais de tout le salariat, dans la perspective de la **réunification syndicale**.

L'orientation de ce syndicalisme est clairement de **transformation sociale**, se référant à la **Charte d'Amiens** de la CGT de 1906, à la « **double** » **besogne** de l'action syndicale, dans l'indépendance vis-à-vis des partis et de l'État.

Pour cela, la FSU sera une **fédération pluraliste, unitaire, active, attentive aux intérêts du salariat** mais aussi **aux enjeux nouveaux planétaires de l'écologie, des droits des femmes, des racisés.es...**



**Front populaire**  
la fusion en 1935 dans la CGT réunifiée



**La Résistance enseignante**

**A la Libération**, le syndicalisme confédéré à la CGT, qui s'est reconstitué clandestinement depuis 1943, est ultra représentatif dans l'enseignement.

En 1946, la FGE se transforme en **Fédération de l'Éducation nationale** réunissant tous les personnels du service public d'éducation et de la culture.

Ce syndicalisme se retrouve dans les principes du programme du **Conseil national de la Résistance** (Statut général de la Fonction publique, grille unique des traitements, reclassement et paritarisme, Sécurité sociale et plan de réforme démocratique de l'enseignement (Langevin-Wallon).

**Libération et Reconstruction**



Juin 1946 : 1<sup>ère</sup> manifestation du SERP (FEN de la Région parisienne)

Congrès de la FEN de 1947